

**Regulierung braucht Kompetenz**

Schienen | Control



**Herzlich Willkommen zur Präsentation des  
Jahresberichtes der Schienen-Control 2018**

**Regulierung braucht Kompetenz**

Schienen | Control



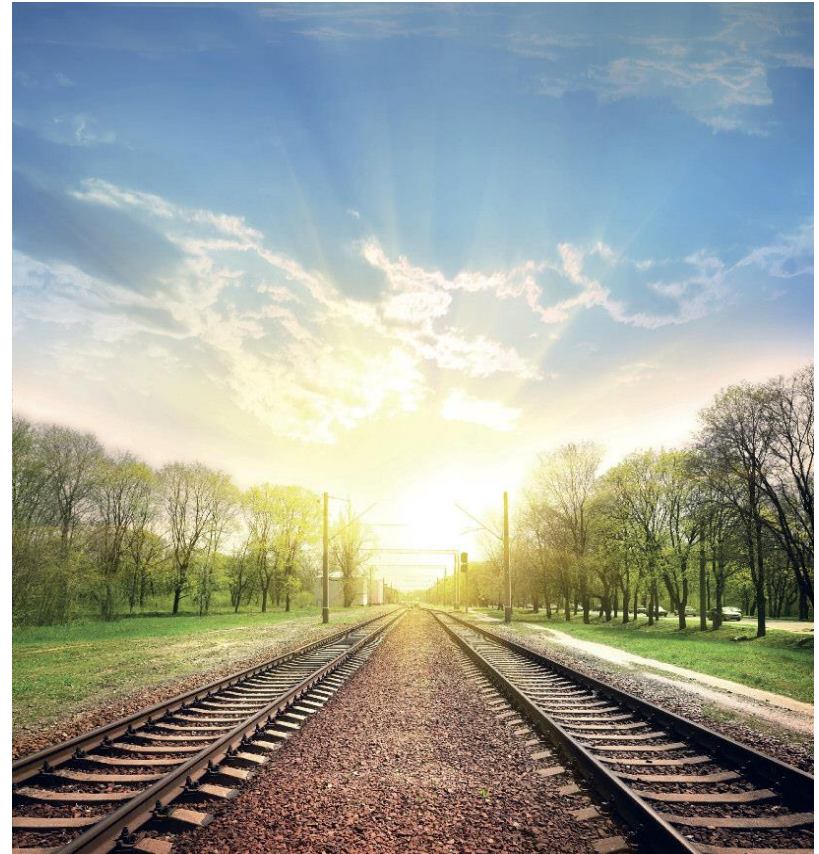
# Jahresbericht der Schienen-Control 2018

Mag. Maria-Theresia Röhler, LL.M., MBA

Pressegespräch am 9. Juli 2019

# Regulierungsbehörde und Schlichtungsstelle für Bahn, Bus, Schiff und Flug

Schienen | Control



## 309,9 Millionen Fahrgäste im Jahr 2018

- Bedeutet ein Plus von 19,3 Millionen beförderten Personen
- Entspricht einem Anstieg von 6,6 Prozent
- ÖBB-PV konnte Anzahl der Reisenden um 6,4 Prozent steigern, Zuwachs bei den Personenkilometern lag bei 2,6 Prozent
- Mitbewerber konnten Anzahl der Reisenden ebenfalls um acht Prozent steigern, ihr Marktanteil bei den Reisenden ist auf 15,7 Prozent gestiegen
- Statistisch gesehen hat jede Österreicherin bzw. jeder Österreicher 2018 durchschnittlich über 1.500 Kilometer mit der Bahn zurückgelegt

	Summe	ÖBB-PV	Mitbewerber	Anteil Mitbewerber
Mio. Reisende	309,9	261,41	48,53	15,7%
Mrd. Personenkilometer	13,3	11,47	1,79	13,5%
Mio. Personenzugkilometer	113,3	95,06	18,27	16,1%

**Grafik: Personenverkehrsmarkt nach Unternehmensgruppen 2018; Rundungsdifferenz enthalten.**

Quelle: Erhebung der Schienen-Control.

## Hohe Pünktlichkeit der Züge

- Pünktlichkeit der Züge im Personenverkehr bei 95,8 Prozent (2017: 95,9 Prozent).
- Pünktlichkeit Nahverkehr bei 96,3 Prozent (2017: 96,4 Prozent)
- Pünktlichkeit Fernverkehr bei 88,2 Prozent (2017: 86,6 Prozent).



## Geringeres Aufkommen, jedoch Steigerung der Verkehrsleistung

- 117,9 Millionen Tonnen auf der Schiene transportiert
- Rückgang von rund 0,8 Prozent
- Insgesamt 23,7 Milliarden Nettotonnenkilometer im österreichischen Netz (Anstieg um rund ein Prozent)

Jahr	Mio. NT	Mrd. NT-km	Mrd. BT-km
2014	113,3	22,462	44,369
2015	112,8	22,564	43,997
2016	114,9	22,812	44,770
2017	118,8	23,494	45,973
2018	117,9	23,734	46,639

Grafik: Entwicklung des Schienengüterverkehrsmarktes 2014–2018.  
Quelle: Erhebung der Schienen-Control.

## Marktanteile der Mitbewerber im Güterverkehr 2014-2018

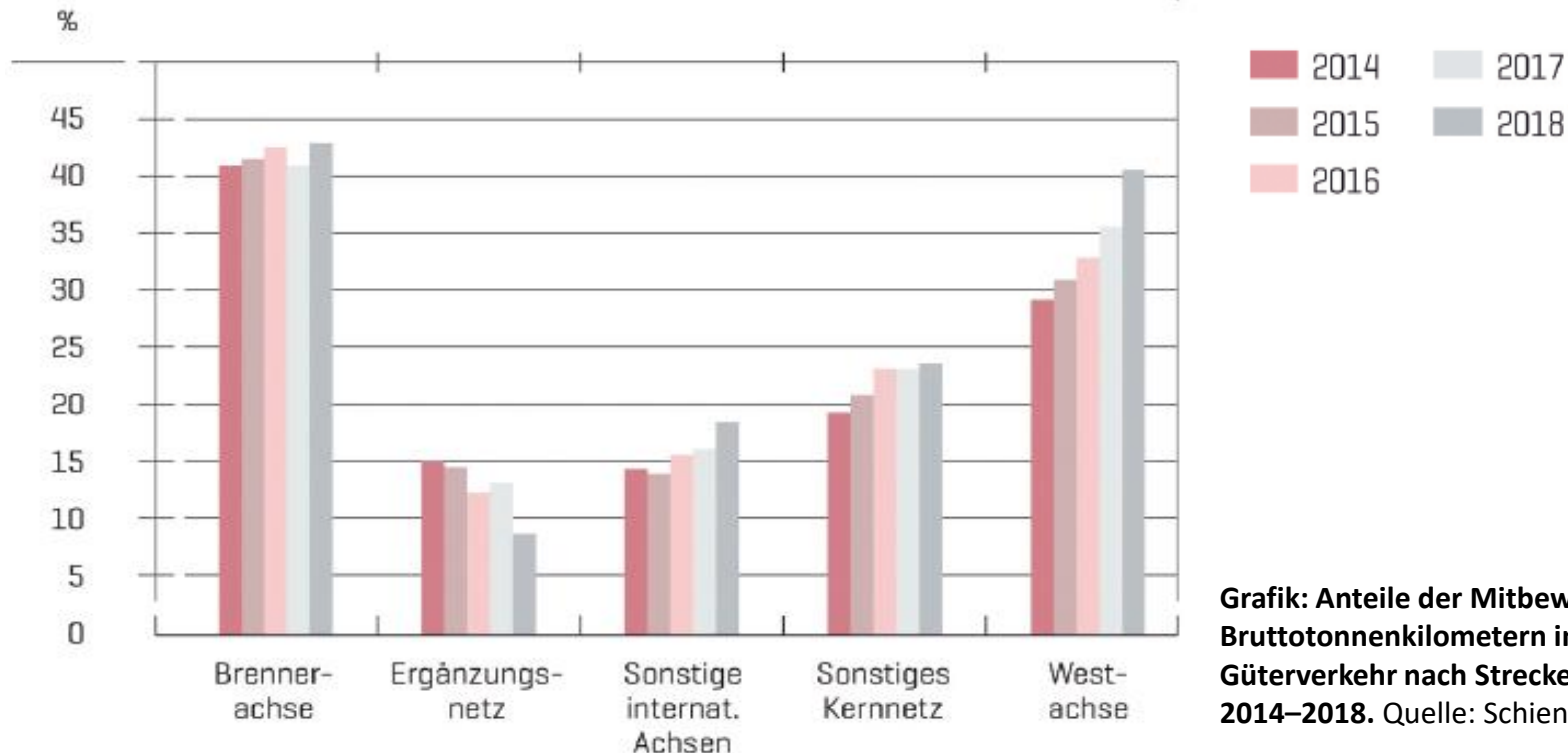
- Marktanteil der Mitbewerber beim Aufkommen (Nettotonnen) um 3,1 Prozentpunkte angestiegen
- Marktanteil der Mitbewerber bei der Verkehrsleistung (Nettotonnenkilometer) um 3,8 Prozentpunkte angestiegen

Jahr	NT	NT-km	BT-km
	<i>in %</i>	<i>in %</i>	<i>in %</i>
2014	26,2	21,4	20,4
2015	27,0	23,6	21,4
2016	29,1	26,1	24,6
2017	30,2	26,9	25,5
2018	33,3	30,7	28,9

**Grafik: Marktanteile der Mitbewerber im Güterverkehr 2014–2018.**

Quelle: Erhebung der Schienen-Control.

- Fokus des Wettbewerbs nach wie vor auf Brenner- und Westachse
- Mitbewerber konnten auf den meisten Streckenkategorien Marktanteile gewinnen
- Einzelwagenverkehr wird praktisch nur von RCA angeboten, Fokus der Mitbewerber liegt auf dem Ganzzugverkehr



**Grafik: Anteile der Mitbewerber an den Bruttotonnenkilometern im Güterverkehr nach Streckenkategorie 2014–2018.** Quelle: Schienen-Control



## Verfahren der Schienen-Control Kommission:

- Fahrscheinverkauf in Personenbahnhöfen
- Prüfung der Entgelte von Containerterminals
- Zuweisung einer Ad-hoc-Trasse durch die Schienen-Control Kommission
- EuGH: Vorabentscheidungsersuchen der SCK betreffend Zuordnung der Personenbahnsteige



[www.schienecontrol.gv.at](http://www.schienecontrol.gv.at)



[www.passagier.at](http://www.passagier.at) oder [www.apf.gv.at](http://www.apf.gv.at)