

Regulierung braucht Kompetenz

Schienen | Control



**Herzlich willkommen zur Präsentation des
Jahresberichtes der Schienen-Control 2017**

Regulierung braucht Kompetenz

Schienen | Control

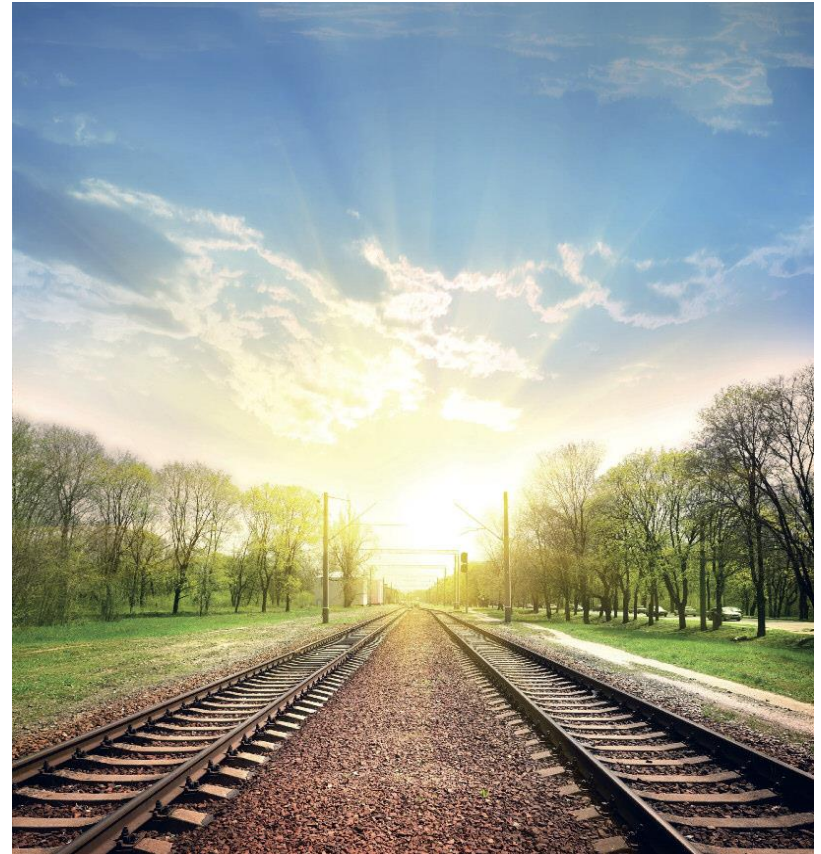


Jahresbericht der Schienen-Control 2017

Mag. Maria-Theresia Röhler, LL.M., MBA
Pressegespräch, am 5. Juli 2018

Regulierungsbehörde und Schlichtungsstelle für Bahn, Bus, Schiff und Flug

Schienen | Control



Aufwärtstrend im Schienengüterverkehr:

- 118,8 Millionen Tonnen Güter auf der Schiene transportiert
- Anstieg um 3,4 Prozent
- Plus von 3,9 Millionen Tonnen Güter

Jahr	Mio. NT	Mrd. NT-km	Mrd. BT-km
2013	111,1	21,157	42,462
2014	113,3	22,462	44,369
2015	112,8	22,564	43,997
2016	114,9	22,812	44,770
2017	118,8	23,494	45,973

Tabelle: Entwicklung des Schienengüterverkehrsmarktes 2013–2017.
Quelle: Schienen-Control.

Höchstwert von 290,6 Millionen Fahrgästen im Jahr 2017

- Anstieg um 0,6 Prozent
- Plus von 1,8 Millionen Reisenden
- ÖBB-PV konnte Anzahl der Reisenden um 0,6 Prozent steigern, Zuwachs bei den Personenkilometern 0,5 Prozent
- Mitbewerber konnten Anzahl der Reisenden ebenfalls um 0,6 Prozent steigern, Marktanteile der Mitbewerber an den Reisenden bei 15,5 Prozent geblieben
- Statistisch gesehen hat jede Österreicherin bzw. jeder Österreicher 2017 durchschnittlich 1.439 Kilometer mit der Bahn zurückgelegt.

	Summe	ÖBB-PV	Mitbewerber	Anteil Mitbewerber
Mio. Reisende	290,6	245,67	44,92	15,5%
Mrd. Personenkilometer	12,7	11,18	1,47	11,6%
Mio. Personenzugkilometer	114,5	99,62	14,93	13,0%

Tabelle: Personenverkehrsmarkt 2017 nach Unternehmensgruppen. Quelle: Schienen-Control

- Marktanteil der Mitbewerber beim Aufkommen (Nettotonnen) um 1,1 Prozent angestiegen
- Marktanteil der Mitbewerber bei der Verkehrsleistung (Nettotonnenkilometer) um 0,8 Prozent angestiegen

Jahr	NT	NT-km	BT-km
	<i>in %</i>	<i>in %</i>	<i>in %</i>
2013	24,9	19,3	17,2
2014	26,2	21,4	20,4
2015	27,0	23,6	21,4
2016	29,1	26,1	24,6
2017	30,2	26,9	25,5

Tabelle: Marktanteile der Mitbewerber im Güterverkehr 2013–2017.
Quelle: Schienen-Control

- Zuwächse in der Verkehrsleistung (Bruttotonnenkilometer) bei Mitbewerbern auf allen Netzteilen mit Ausnahme der Brennerachse
- Fokus des Wettbewerbs vor allem auf Brennerachse und Westachse
- Bei Ganzzügen bedienen die Mitbewerber 38 Prozent des Marktes in Österreich.

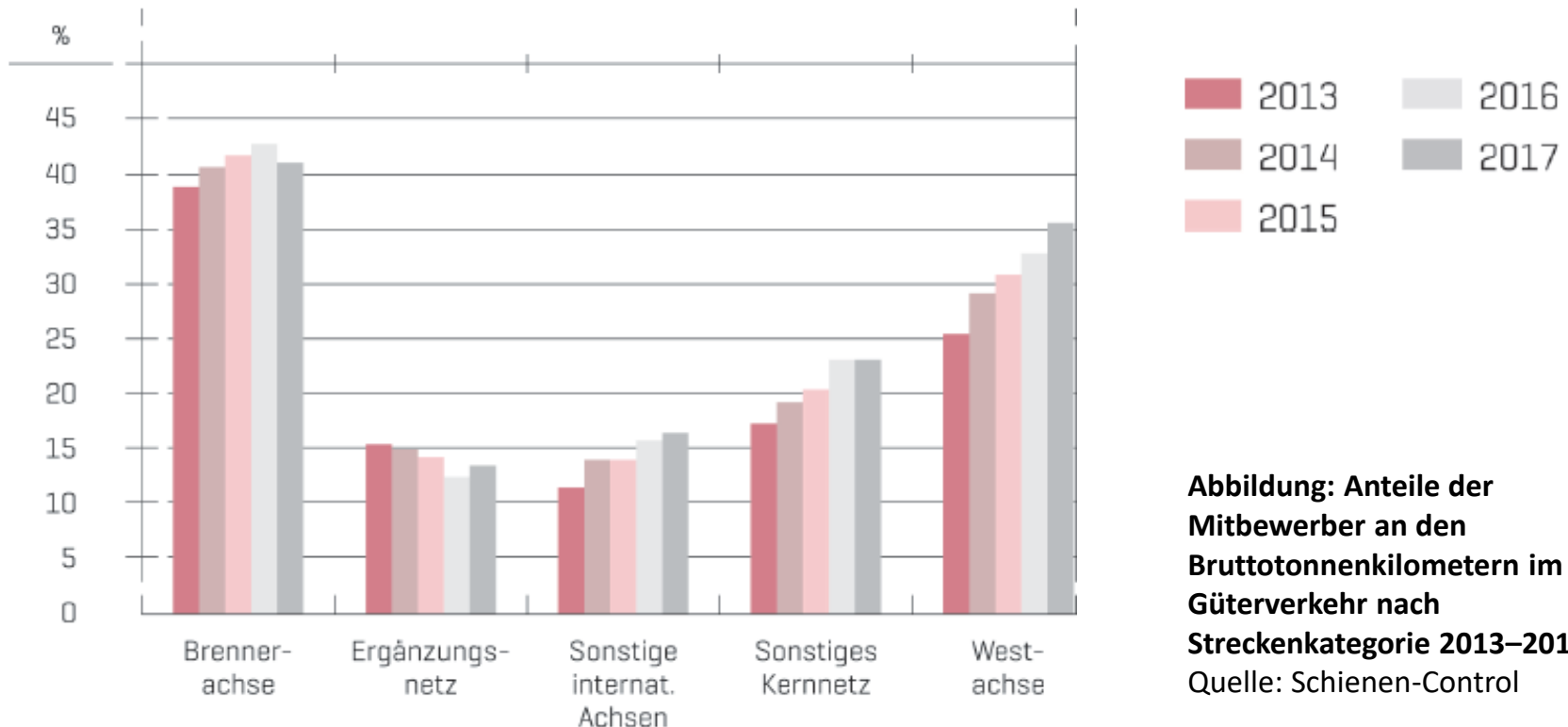


Abbildung: Anteile der Mitbewerber an den Bruttotonnenkilometern im Güterverkehr nach Streckenkategorie 2013–2017.
Quelle: Schienen-Control

Verfahren der Schienen-Control Kommission:

- Öffnung des Bahnstrommarktes
- Prüfung von Infrastruktur-Benützungsentgelten (IBE)
- Zugang zu Serviceleistungen auf Bahnhöfen im Personenverkehr



www.schienecontrol.gv.at



www.passagier.at oder www.apf.gv.at