

Regulierung braucht Kompetenz

Schienen | Control



**Herzlich Willkommen zur Präsentation des
Jahresberichtes der Schienen-Control 2021**

Regulierung braucht Kompetenz

Schienen | Control

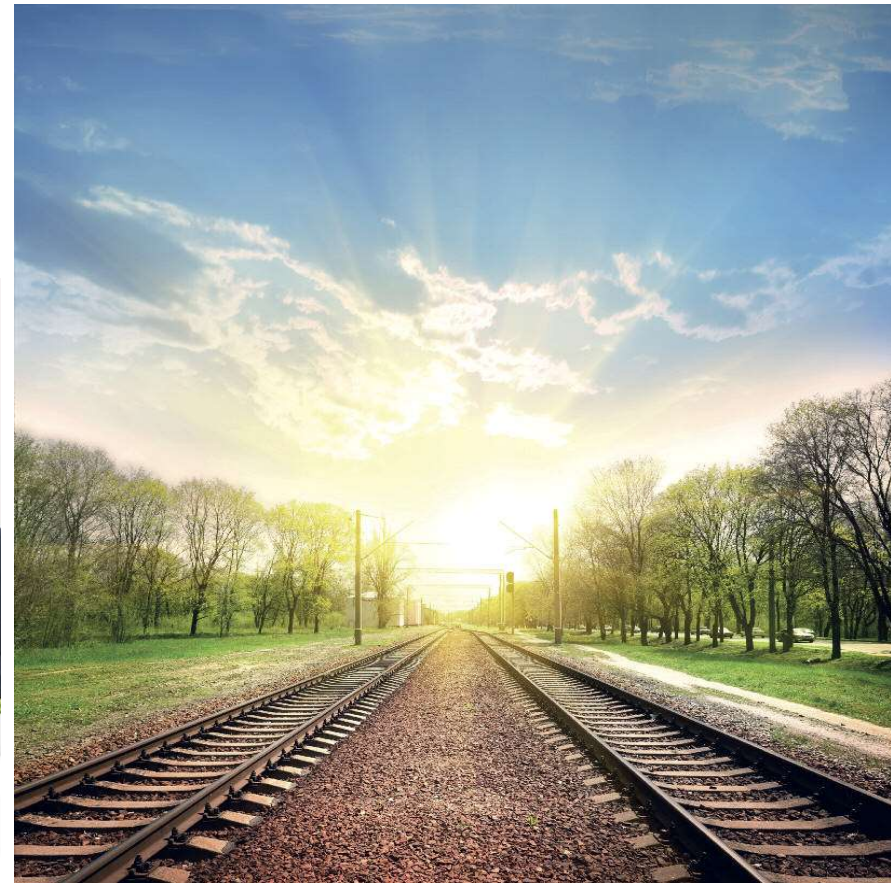


Jahresbericht der Schienen-Control 2021

Mag. Maria-Theresia Röhler, LL.M., MBA
Pressegespräch am 6. Juli 2022

Regulierungsbehörde und Schlichtungsstelle für Bahn, Bus, Schiff und Flug

Schienen | Control



Angebot und Nachfrage gestiegen

- In Summe 218,7 Millionen Fahrgäste (2020: 192,2 Mio.; 2019: 316,4 Mio.)
 → entspricht einem Zuwachs von 13,8 Prozent (bzw. 70 Prozent des Niveaus von 2019)

Im Detail:

- ÖBB-PV: + 15,3 Prozent
- Mitbewerber: + 5,5 Prozent

	Summe	ÖBB-PV	Mitbewerber	Anteil Mitbewerber
Mio. Reisende	218,7	187,6	31,1	14,2 %
Mrd. Personenkilometer	8,5	7,6	0,9	10,1 %
Mio. Personenzugkilometer	123,4	107,5	15,9	12,9 %

Grafik: Personenverkehrsmarkt nach Unternehmensgruppen 2021; Rundungsdifferenz enthalten.

Quelle: Erhebung der Schienen-Control.

Geringere Pünktlichkeit durch erholungsbedingten Anstieg der Zugfahrten im Streckennetz

- Pünktlichkeit im gesamten Personenverkehr bei 96,7 Prozent (2020: 97,2 Prozent).
- Pünktlichkeit im Nahverkehr bei 97,1 Prozent (2020: 97,5 Prozent).
- Pünktlichkeit im Fernverkehr bei 88,6 Prozent (2020: 90,2 Prozent).
- Pünktlichkeit im Güterverkehr bei 77,8 Prozent (2020: 81,7 Prozent).

Erholung von Aufkommen und Verkehrsleistung

- In Summe 118,9 Millionen Tonnen auf der Schiene transportiert (2020: 108,2 Mio.) → *entspricht einem Zuwachs von 9,9 Prozent*
- Insgesamt rund 23,5 Milliarden Nettotonnenkilometer am österreichischen Netz (2020: 21,6 Mrd.) → *Anstieg von 8,7 Prozent*

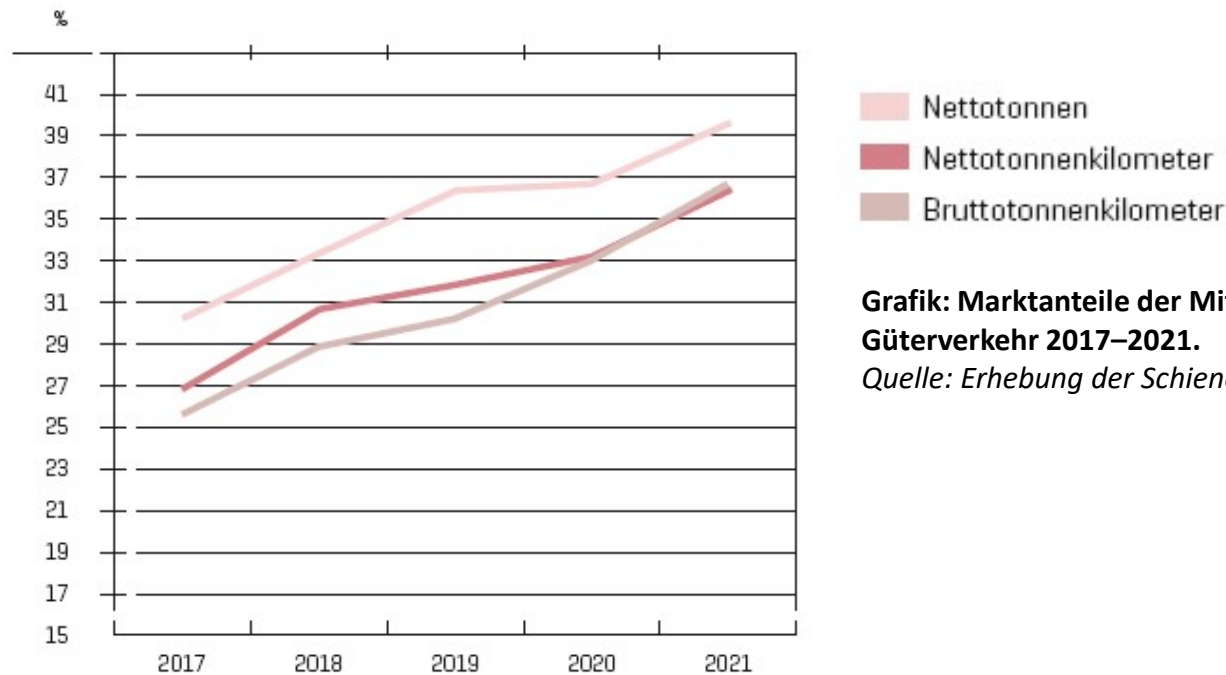
Jahr	Mio. NT	Mrd. NT-km	Mrd. BT-km
2017	118,8	23,494	45,973
2018	117,9	23,734	46,639
2019	116,8	23,189	46,256
2020	108,2	21,577	42,840
2021	118,9	23,456	45,843

Grafik: Entwicklung des Schienengüterverkehrsmarktes 2017–2021.
Quelle: Erhebung der Schienen-Control.

Marktanteile im Güterverkehr

Mitbewerber konnten Anteile bei allen Indikatoren ausbauen:

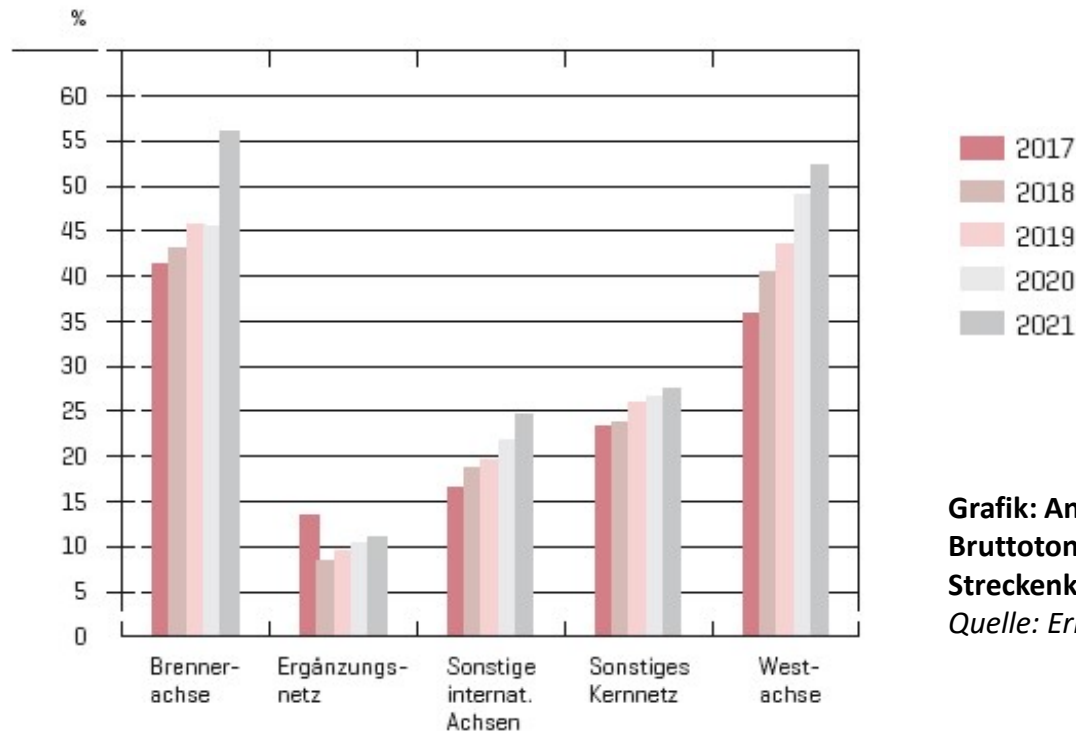
- beim **Aufkommen** (Nettotonnen) um 2,9 Prozentpunkte zugelegt auf 39,6%
- bei der **Verkehrsleistung** (Netto-/Bruttotonnenkilometer) Steigerung um 3,5 bzw. 3,7 Prozentpunkte auf 36,6 bzw. 36,7%



Grafik: Marktanteile der Mitbewerber im Güterverkehr 2017–2021.

Quelle: Erhebung der Schienen-Control.

- Unter den 56 für den Güterverkehr zugelassenen Unternehmen 2021 bereits vier mit einem Marktanteil von jeweils mehr als drei Prozent
- Fokus des Wettbewerbs nach wie vor auf Brenner- und Westachse
→ Mitbewerber erbrachten hier 56 bzw. 52 Prozent der gesamten Verkehrsleistung



Grafik: Anteile der Mitbewerber an den Bruttotonnenkilometern im Güterverkehr nach Streckenkategorie 2017–2021.

Quelle: Erhebung der Schienen-Control.



www.schienecontrol.gv.at



www.passagier.at oder www.apf.gv.at